



지문인식기 교육 자료

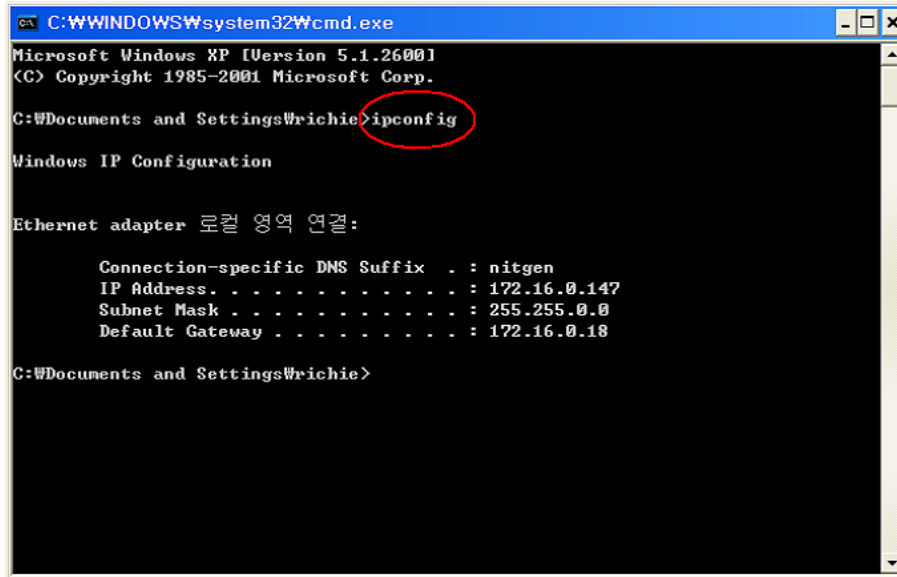


1. **NAC-2500**의 구성
2. 서버 컴퓨터의 **IP** 어드레스 확인 방법
3. **IP** 어드레스 설정 - 서버 **IP** 어드레스
4. **IP** 어드레스 설정 - **DHCP** 및 단말기 **IP**
5. **IP** 어드레스 설정 - 서브넷 및 게이트웨이
6. 별첨 - 지문 등록 및 올바른 지문 인증 방법

1.1 NAC-2500의 구성



1.2 서버 컴퓨터의 IP 어드레스 확인 방법



Windows 시작 버튼을 클릭하여 “실행” 명령을 선택한 후, 실행창에 “CMD”를 입력한다.
그리고 상기 그림과 같이 도스창이 나타나면, “ipconfig”를 입력하고 엔터키를 친다.

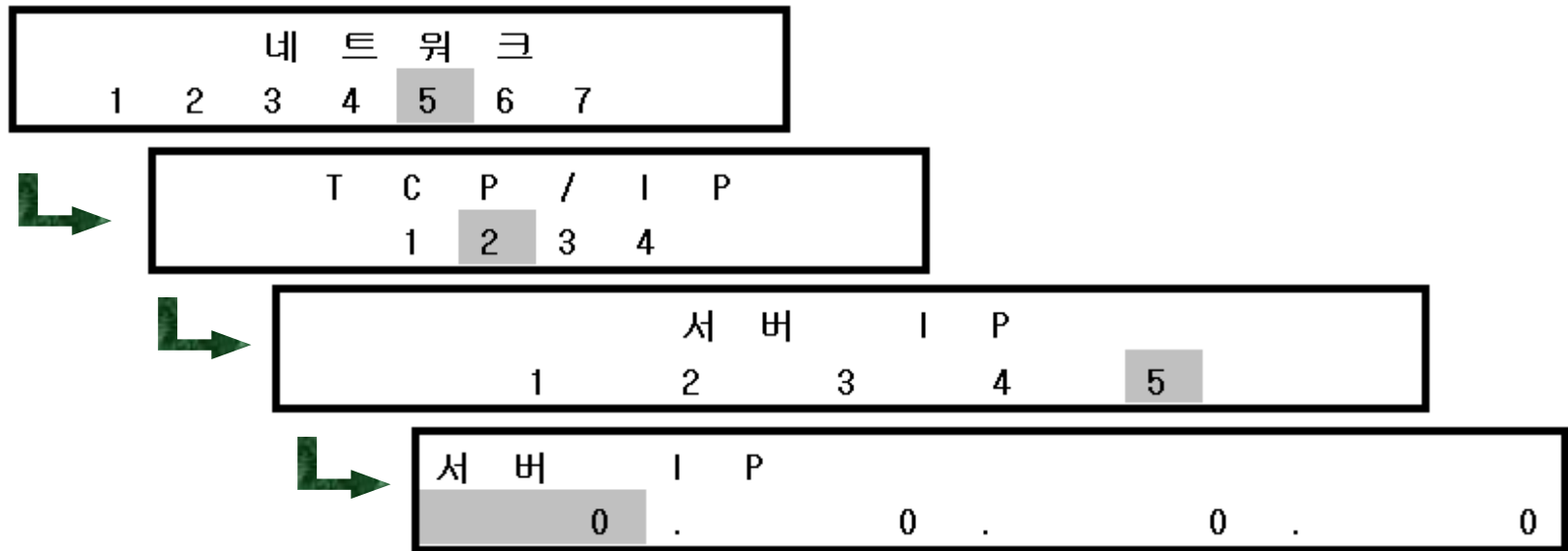
만약 설치하려는 사이트의 네트워크 시스템이 자동 할당 IP (DHCP ON)을 지원한다면, 서버의 IP와 게이트웨이의 IP만 알아내면 된다.

또한, Access Server가 설치된 서버컴퓨터는 반드시 고정 IP 어드레스를 사용해야 한다.
(왜냐하면, 서버의 IP가 변동되면, 모든 단말기의 네트워크 연결이 끊기기 때문임)

1. 제품별 자료 - 출입통제기

1.3 IP 어드레스 설정 - 서버 IP 어드레스

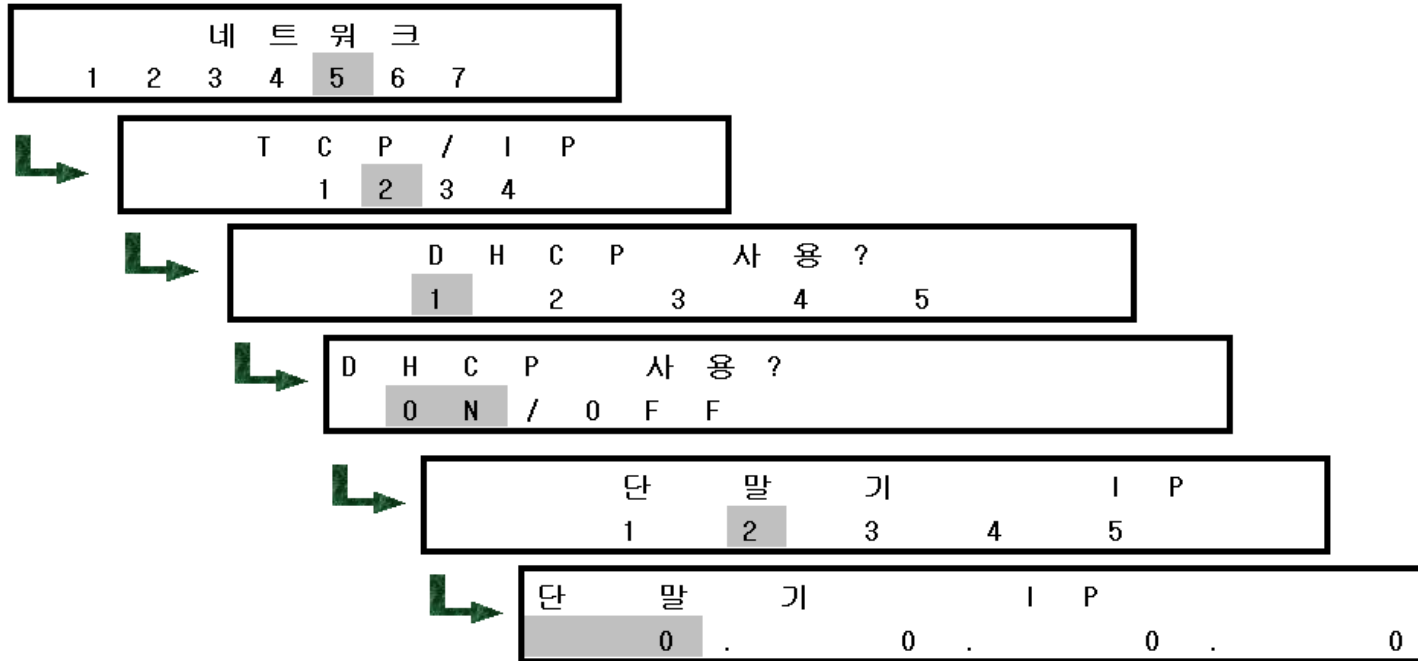
메뉴(Menu) 버튼 > 5번 버튼 (엔터) > 2번 버튼 (엔터) > 5번 버튼 (엔터) > 서버 IP 지정 (숫자키 이용) > 엔터(Enter) 버튼



1. 제품별 자료 - 출입통제기

1.4 IP 어드레스 설정 - DHCP 및 단말기 IP

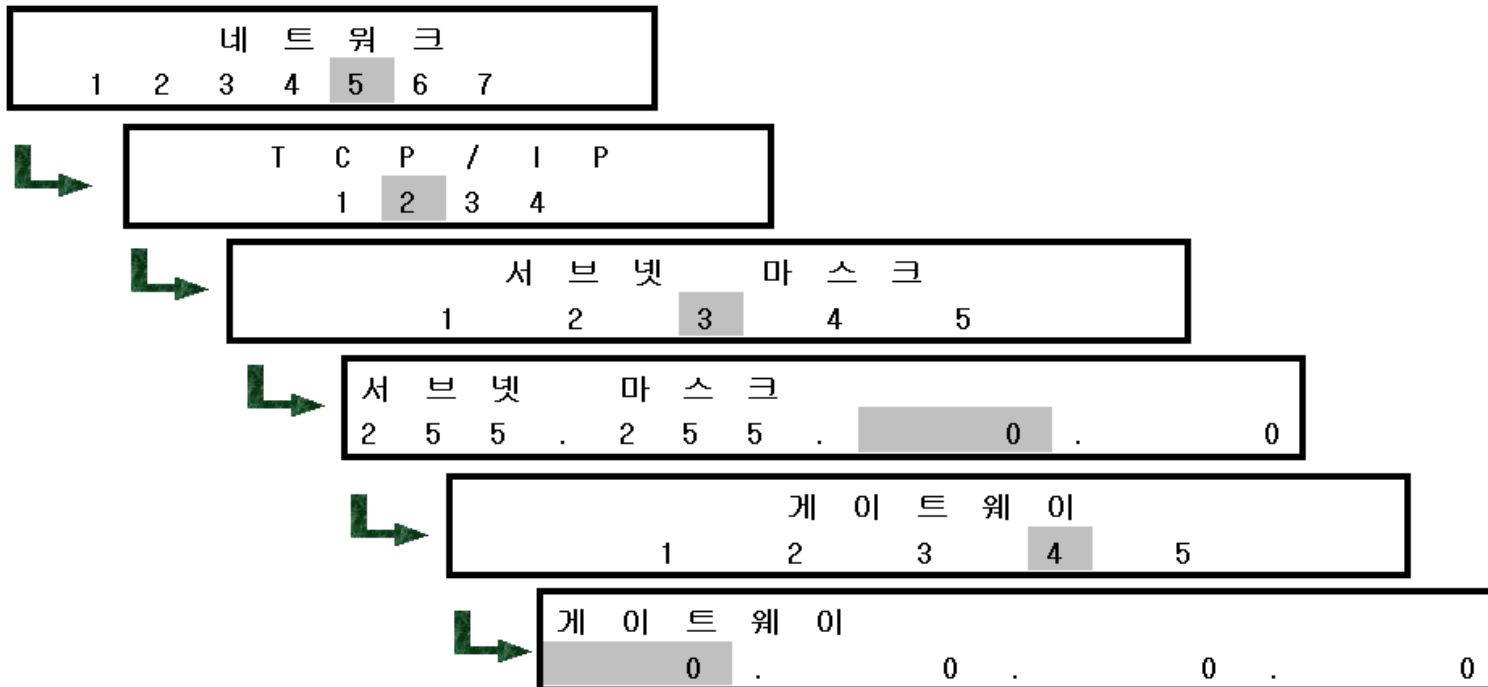
메뉴(Menu) 버튼 > 5번 버튼 (엔터) > 2번 버튼 (엔터) > 1번 버튼 (엔터) > #(이동) 버튼으로 OFF 선택 > 엔터(Enter) 버튼 > 2번 버튼 (엔터) > 단말기 IP 어드레스 지정 (숫자키 이용) > 엔터(Enter) 버튼



1. 제품별 자료 - 출입통제기

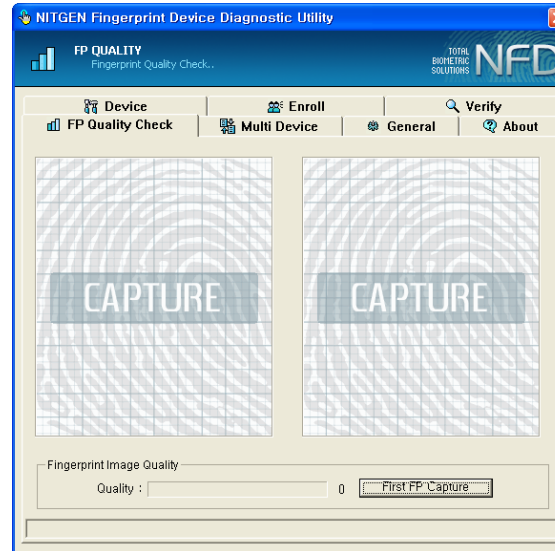
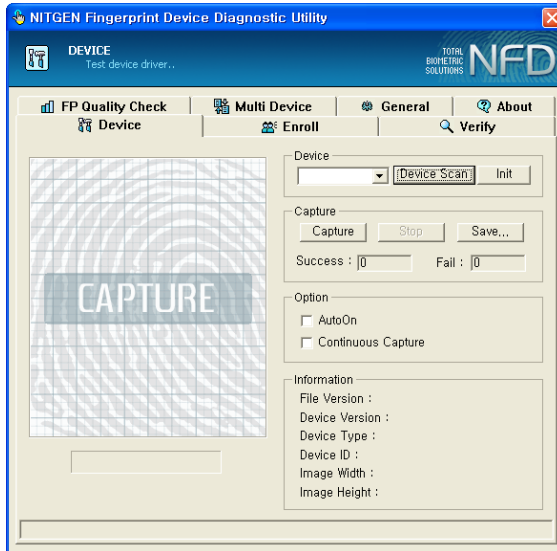
1.5 IP 어드레스 설정 - 서브넷 및 게이트웨이

메뉴(Menu) 버튼 > 5번 버튼 (엔터) > 2번 버튼 (엔터) > 3번 버튼 (엔터) > 서브넷 지정 (숫자키 이용) > 엔터(Enter) 버튼 > 4번 버튼 (엔터) > 게이트웨이 지정 (숫자키 이용) > 엔터(Enter) 버튼



2. 사용자 등록 절차

별첨) 관리자 지문 등록 1 – 등록할 지문의 선택



지문의 등록 전 반드시 NFD.exe 프로그램을 이용하여 등록할 지문의 Quality 점수를 측정하여야 한다.

등록 가능 지문 : Quality 점수가 4 또는 5 점 상태가 되는 지문



별첨) 관리자 지문 등록 2




지문을 등록할 때는 반드시 동일한 지문을 2번 입력하여야 한다.

또한, 지문입력 할 때는 지문의 코어(Core - 지문의 가운데 동그란 부분)가 입력되도록 합니다.

※ [별첨] 올바른 지문 인증 방법

◦ 올바른 지문 입력 방법



- 1 손가락을 지문입력센서 중앙에 위치시킨다.
- 2 손가락을 곧게 펴고 손끝이 점선안의 가이드라인에 닿도록 깊게 넣어준다.
- 3 지문 입력부 전체면에 손가락을 부착시켜준다.
- 4 센서가 깜빡이는 동안은 손가락을 움직이지 않습니다.

- 손가락이 지나치게 건조할 경우 → 지문에 입김을 불고 재시도 합니다.
- 손가락에 땀 또는 물기가 많은 경우 → 지문에서 수분을 제거하고 재시도 합니다.

◦ 잘못된 지문 입력 방법



- 1 손가락 중심이 센서중앙에서 벗어나는 경우.
- 2 손가락 끝부분만 센서에 접촉되거나 손가락을 구부려 입력하는 경우.
- 3 센서가 깜빡이는 동안 손가락을 먼저 빼는 경우.